



GÎTE LA TOUR BLEUE - CHÂNES - MÂCON SUD-BOURGOGNE



GÎTE LA TOUR BLEUE - CHÂNES

Location de vacances pour 4 personnes à Chanes -
Mâcon Sud-Bourgogne

<https://gite-latourbleue.fr>



Christian et Véronique PIN

- ☎ 0985061461
- ☎ 0680014416
- ☎ 0686350551

A Gîte La Tour Bleue - Chânes : 60 Route de
Leynes, Le Bourgneuf 71570 CHANES





Gîte La Tour Bleue - Chânes



Apparteme
nt



4
personnes



2
chambres

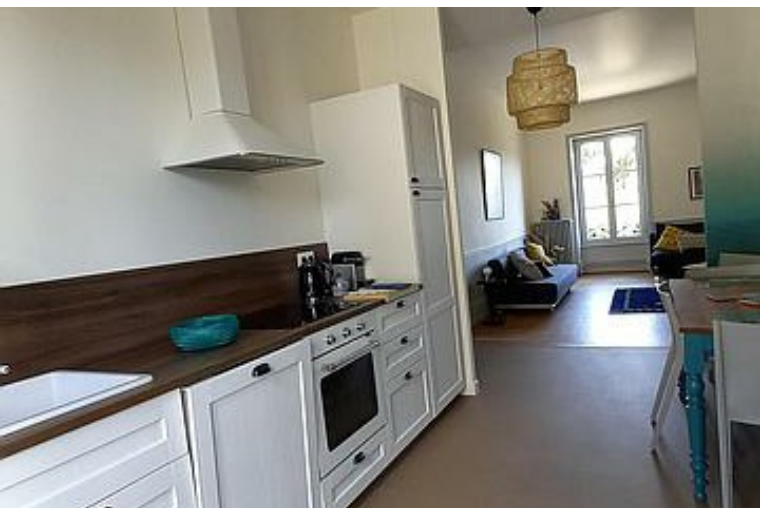


92
m2



Le gîte est situé dans un charmant village Chânes, à la frontière du Beaujolais et de la Bourgogne, au cœur d'une région viticole, des restaurants à 1,5 km au village de Saint-Amour et à 12 km du parc des expositions de Mâcon. L'appartement spacieux est situé au premier étage dans une aile de la maison principale des propriétaires avec vue sur le jardin et un emplacement terrasse est réservé aux locataires, dans un environnement paisible et une demeure du 19^e pleine de charme. Un grand espace de 16 m² vous offrira une vaste chambre à la décoration soignée, équipée d'un bureau et d'une alcôve avec un lit de 160, une deuxième chambre charmante de 10 m² avec un lit de 140, une grande SDB privative avec baignoire de 10 m², un WC indépendant, un salon de 29 m² avec cheminée non fonctionnelle et une cuisine de 13 m², neuve, toute équipée, four, lave-vaisselle, frigidaire, four micro-ondes, plaques à induction ... Cet appartement dispose d'une télévision à écran plat et d'une connexion WiFi. Les serviettes de toilettes et le linge de lit sont fournis. Un emplacement terrasse est réservé aux locataires dans un environnement paisible. Piscine de 9 x 4 m partagée avec les propriétaires. La gare TGV de Mâcon-Loché se trouve à 5.5 km, celle de Mâcon ville à 12 km, tandis que le parcours de golf de commanderie est à 12 km, l'aéroport de Lyon Saint-Exupéry le plus proche est implanté à 92 km. Les commerces sont accessibles facilement; environ 2 km sur la commune proche de Crêches-sur-Saône.

Machine NESPRE
et Bouilloire



Pièces et équipements

<i>Chambres</i>	Chambre(s): 2 Lit(s): 2 1 lit double en 140 cm, 1 lit double en 160 cm	dont lit(s) 1 pers.: 0 dont lit(s) 2 pers.: 2
<i>Salle de bains / Salle d'eau</i>	Salle de bains avec baignoire Sèche cheveux Salle(s) de bains (avec baignoire): 1	Salle de bains privée
<i>WC</i>	WC: 1 WC privés	
<i>Cuisine</i>	Cuisine Appareil à raclette Congélateur Four à micro ondes Réfrigérateur	Appareil à fondue Four Lave vaisselle
<i>Autres pièces</i>	Garage Séjour	Salon Terrasse
<i>Media</i>	Télévision	Wifi
<i>Autres équipements</i>	Lave linge collectif	Sèche linge collectif
<i>Chauffage / AC</i>	Chauffage	
<i>Exterieur</i>	Abri Voiture Barbecue Jardin Terrain clos commun	Abri pour vélo ou VTT Cour Salon de jardin
<i>Divers</i>		

Infos sur l'établissement



Communs

Dans maison
Mitoyen propriétaire

Jardin commun



Activités



Réseaux

Accès Internet



Stationnement

Parking couvert



Services

Location de draps et/ou de linge

Nettoyage / ménage



Extérieurs

Terrain de pétanque
Piscine enfants

Piscine partagée
Piscine plein air

Plancha

A savoir : conditions de la location

Arrivée 16H00 - 19H00

Départ 08H00 - 10H00

Langue(s) parlée(s) Allemand Anglais Français Italien

*Annulation/
Prépaiement/
Dépot de
garantie* 500 Euros

*Moyens de
paiement*

Ménage Inclus

*Draps et Linge
de maison* Draps et/ou linge compris

*Enfants et lits
d'appoints* Lit bébé

*Animaux
domestiques* Les animaux ne sont pas admis.

Tarifs (au 20/02/24)

Gîte La Tour Bleue - Chânes

Tarif pour le logement entier de 2 à 4 personnes, 7 nuits minimum en Juillet et Aout, 3 nuits minimum en mai, juin et septembre, sinon 2 nuits minimum

Tarifs en €:	Tarif 1 nuit en semaine (L, M, M, J, D)	Tarif 1 nuit en weekend (V ou S)	Tarif 2 nuits weekend (V+S)	Tarif 7 nuits semaine
du 06/01/2024 au 27/04/2024	90€		270€	700€
du 27/04/2024 au 01/06/2024	100€		300€	800€
du 01/06/2024 au 29/06/2024	120€		400€	900€
du 29/06/2024 au 31/08/2024				1000€
du 31/08/2024 au 28/09/2024	120€		400€	900€
du 28/09/2024 au 21/12/2024	90€		270€	700€
du 21/12/2024 au 04/01/2025	120€		360€	900€



Restaurant La Table de Chaintré

☎ 03 85 32 90 95

72 place du Luminaire

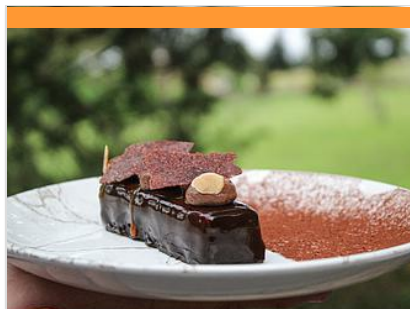
🌐 <http://www.latabledechaintre.com/fr/>

1.5 km

📍 CHAINTRE



Au sud de Mâcon, une petite auberge de campagne raffinée où l'esprit d'authentique se perpétue à la table du restaurant gastronomique. Le menu unique revisite chaque semaine la cuisine du marché.



Restaurant du Château de la Barge

☎ 03 79 35 00 08

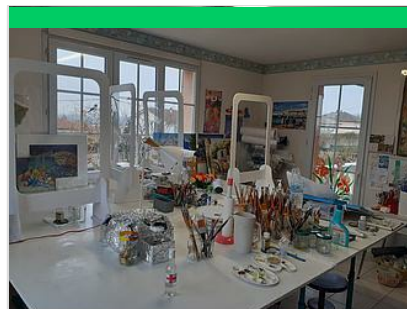
155 Route des Allemands

1.6 km

📍 CRECHES-SUR-SAONE



Dégustez la cuisine raffinée, Bourguignonne et traditionnelle des Chefs LAGET Hugo et FRAIOLI Dominique.



Atelier Palette en Soie (Cours, stages)

☎ 03 85 37 45 61

34 Impasse du Vert Coteau

1.4 km

📍 CRECHES-SUR-SAONE



Cours, stages d'initiation : peinture sur soie, et peinture à l'huile et/ou acrylique sur toile . 4 personnes maximum par atelier.



Les Sabots de Verres

771 chemin du Roy de Croix

🌐 <http://lessabq.cluster029.hosting.ovh.net>

1.6 km

📍 CHAINTRE



Œnologue de métier et férue d'équitation, Séverine a lié ses deux passions pour créer Les Sabots de Verres. Elle emmène les cavaliers, débutants comme chevronnés, à travers les vignobles du Mâconnais et du Beaujolais pour une découverte des paysages et des vins. Formules de 2 h à 2 jours à partir de Chaintré vers Jullié, Solutré et jusqu'au cru Moulin-à-Vent avec des pauses dégustations chez les vignerons.



Entre blanc et rouge - Chânes

0.3 km



Perchés sur les collines, les bourgs de Saint-Amour-Bellevue, Chânes et Chaintré, au charme authentique, ont le regard porté vers Crêches-sur-Saône, les plaines de la Bresse et la Dombes.



